

DYO: 9,1 km; 2h35 ;300m de dénivelé

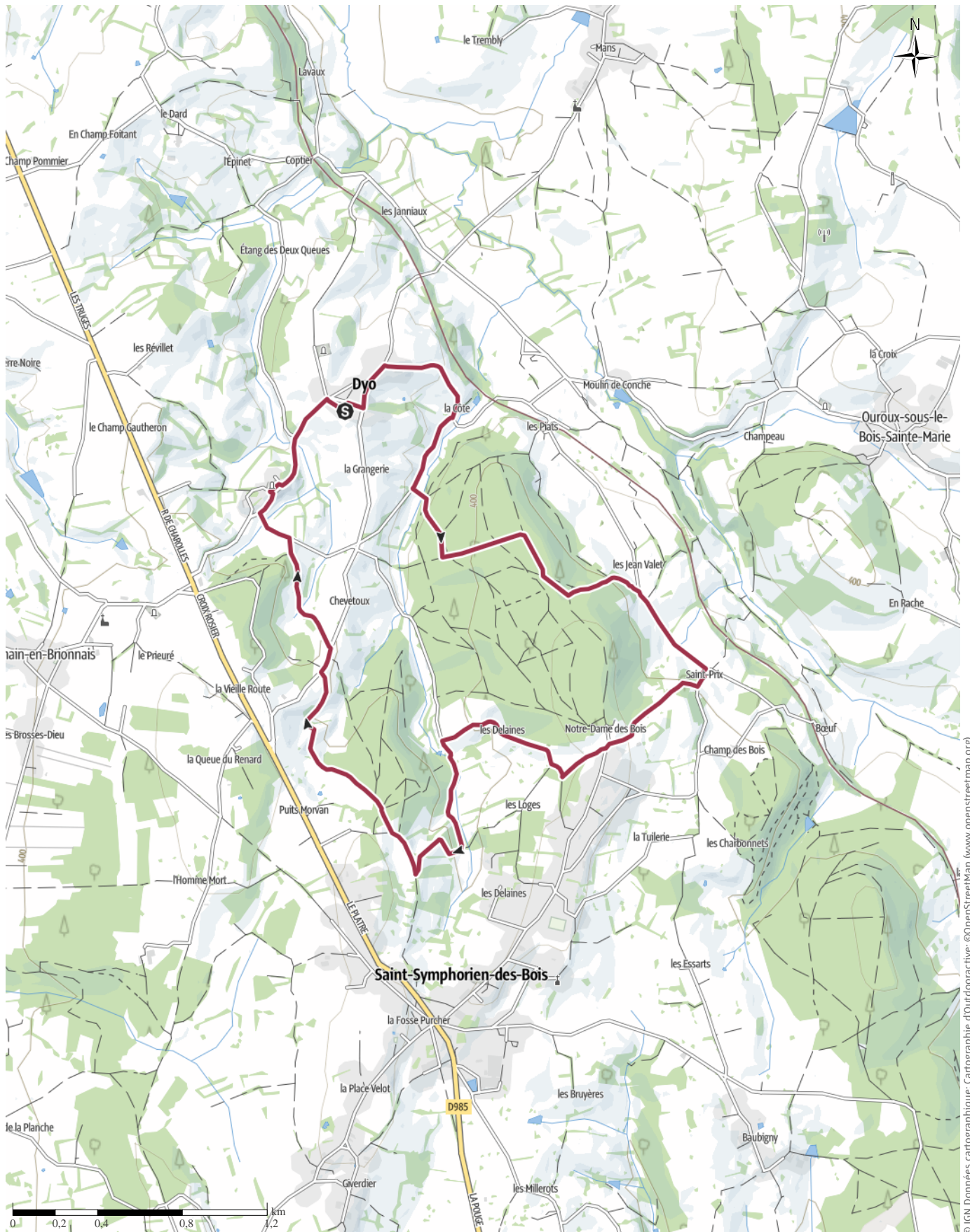
↔ 9 km

🕒 2:35 h.

▲ 298 m

▼ 299 m

Difficulté -

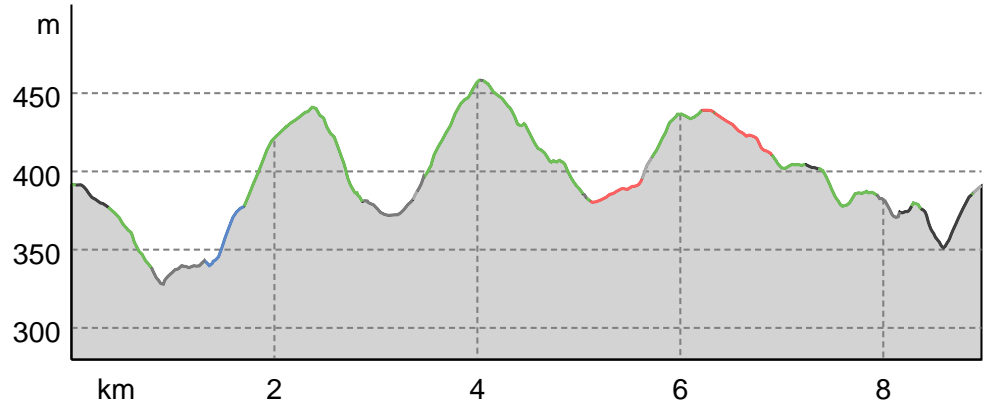


DYO: 9,1 km; 2h35 ;300m de dénivelé

### Type de chemin

Asphalte	1,4 km
Chemin de terre	0,4 km
Chemin	4,7 km
Sentier	1,2 km
Route	1,1 km
Inconnu	0,2 km

### Profil altimétrique



### Activité

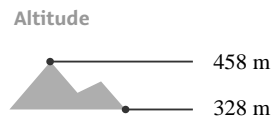
#### Randonnée

Distance ↔ 9 km

Durée ⌚ 2:35 h.

Dénivelé positif ▲ 298 m

Dénivelé négatif ▼ 299 m



**Jean Manuel**

Mise à jour : 04.10.2023

### Activité disponible pour iPhone et Android.



Scanner le code QR et sauvegarder la randonnée hors-ligne, la partager avec des amis et bien plus encore ...

Site internet

<https://out.ac/INXZ3a>